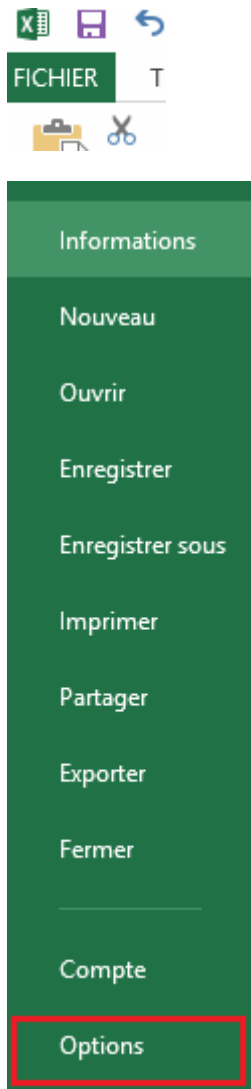
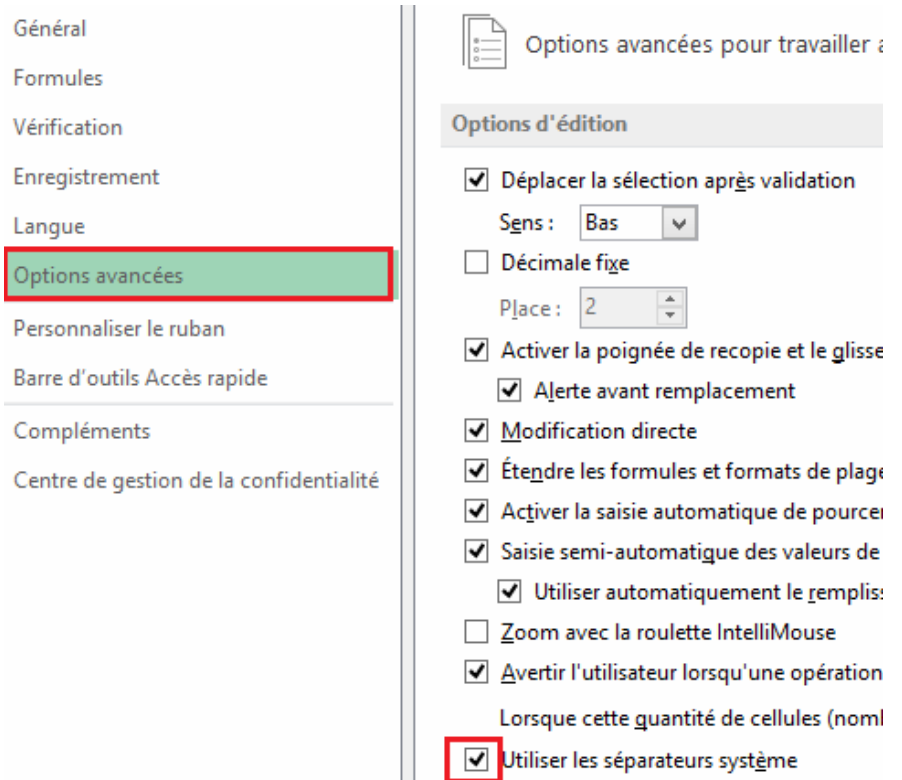


Procédure d'installation AUTOFLUID pour Excel 2013/2016

1) Cliquer sur Fichier puis sur Options



2) Cliquer sur Options avancées, et cocher Utiliser les séparateurs systèmes (Sauf en cas de machine virtuelle sous système MAC et préciser le point dans le séparateur de décimale)



3) Cliquer sur Centre de gestion de confidentialité, puis sur Paramètres de centre de gestion de confidentialité

Général
Formules
Vérification
Enregistrement
Langue
Options avancées
Personnaliser le ruban
Barre d'outils Accès rapide
Compléments
Centre de gestion de la confidentialité

Fiabilité, sécurité et intégrité de vos informations

Protection de la confidentialité

Microsoft attache une importance particulière à la confidentialité. Pour plus d'informations sur la protection de la confidentialité dans Microsoft Excel, lisez les déclarations relatives à la confidentialité.

[Afficher la déclaration de confidentialité de Microsoft Excel](#)
[Déclaration de confidentialité d'Office.com](#)
[Programme d'amélioration du produit](#)
[Déclaration de confidentialité concernant l'option « Envoyer un sourire » de l'outil Commentaires de Microsoft Office](#)

Sécurité et informations supplémentaires

Rendez-vous sur Office.com pour en savoir plus sur la protection de la confidentialité et la sécurité.

[Environnement informatique fiable Microsoft](#)

Centre de gestion de la confidentialité de Microsoft Excel

Le Centre de gestion de la confidentialité inclut des paramètres de sécurité et de confidentialité. Ces paramètres vous aident à assurer la sécurité de **Paramètres du Centre de gestion de la confidentialité...**

4) Cliquer sur 'Paramètre des macros' et cocher 'Accès approuvé au modèle d'objet VBA' > OK

Éditeurs approuvés
Emplacements approuvés
Documents approuvés
Catalogues d'applications approuvés
Compléments
Paramètres ActiveX
Paramètres des macros
Mode protégé
Barre des messages
Contenu externe
Paramètres de blocage des fichiers
Options de confidentialité

Paramètres des macros

Désactiver toutes les macros sans notification
 Désactiver toutes les macros avec notification
 Désactiver toutes les macros à l'exception des macros signées numériquement
 Activer toutes les macros (non recommandé ; risque d'exécution de code potentiellement dangereux)

Paramètres de macros pour les développeurs

Accès approuvé au modèle d'objet du projet VBA