

Générez vos réseaux en 3D à partir de plans 2D dessinés avec AUTOGAINE, AUTOTUBE et AUTOSAN. AUTOBIM3D permet d'exporter ces réseaux pour les intégrer dans un projet BIM.

Préambule

AUTOBIM3D ne dessine pas : il interprète les réseaux 2D dessinés avec les routages bifilaires d'AUTOFLUID.

Caractéristiques

- Outil de référencement et positionnement
- Outil spécifique de renseignement des arases et fils d'eau
- Commande de création des réseaux 3D
- Commande de navigation spatiale
- Réglage du style visuel
- Visibilité des réseaux 3D
- Gestion des réseaux créés (Renommer - Supprimer -Fusionner)
- Fonction d'export DWG
- IFC version 2.3 au format IFC2X3 TC1 Coordination View V2.0. AUTOFLUID utilise une bibliothèque IFC développée par le CSTB.

VOS RÉSEAUX FLUIDE EN 3D DANS BIM, SANS EFFORT

AUTOBIM3D s'intègre à votre process habituel en 2D sans impacter votre temps de production.



OUVERTURE DE LA MAQUETTE 3D



EXPORT DU PLAN ARCHITECTE 2D



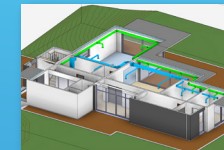
OUVERTURE DU PLAN ARCHITECTE 2D DANS VOTRE LOGICIEL CAD



CRÉATION DU RÉSEAU EN 2D DANS AUTOFLUID
Découvrez toutes les fonctionnalités sur www.autofluid.fr



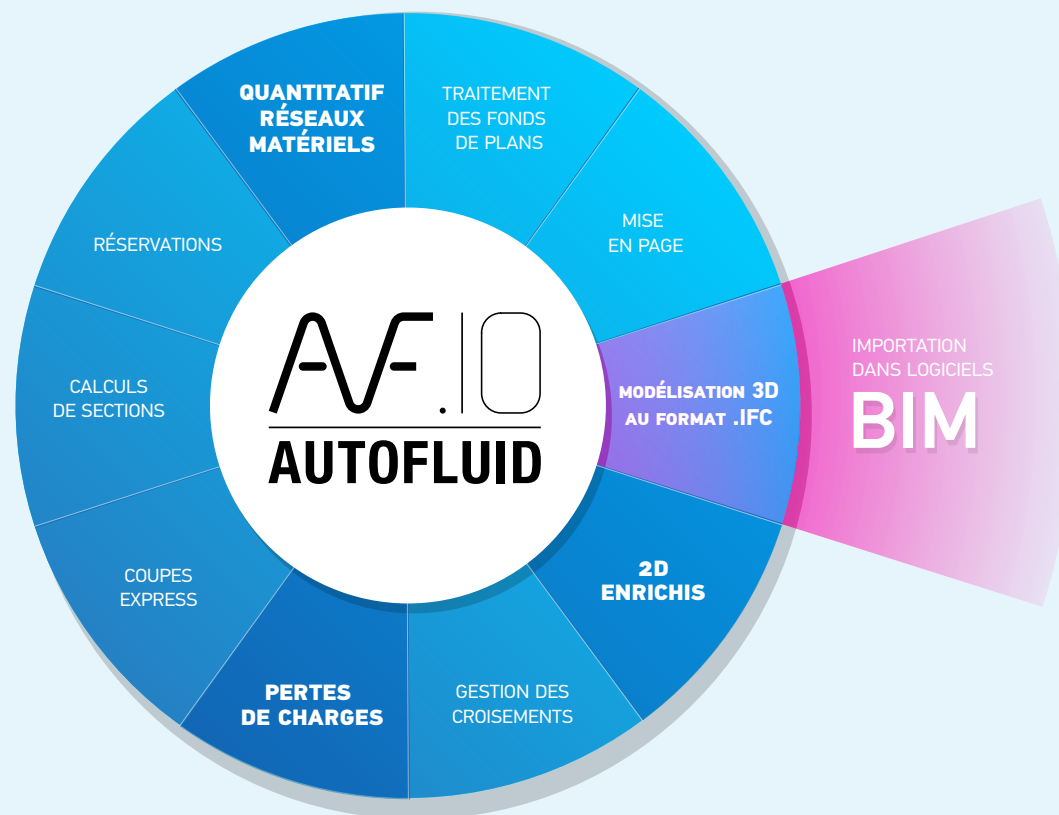
CRÉATION AUTOMATIQUE DU RÉSEAU 3D
Renseignant des arases
Génération du réseau 3D
Export au format .JFC



IMPORTATION DANS LA MAQUETTE
Importation de l'IFC dans la maquette
Accès aux informations de réseau (dimensionnement, pertes de charge)
Structure du réseau modifiable
Détection des collisions

AUTOBIM3D associé à AUTOFLUID 10

La combinaison des logiciels offre un panel de fonctionnalités complet pour l'étude et la réalisation de réseaux fluides en 2D et 3D.



L'ÉCOSYSTÈME AUTOFLUID.10